

COLINTech®

成都科林分析技术有限公司

+

成都科林分析技术有限公司
CHENGDU COLIN ANALYSIS TECHNOLOGY CO., LTD.



AutoTD
自动热脱附-解吸仪
AutoTD Thermal
Desorbers



成都科林分析技术有限公司
CHENGDU COLIN ANALYSIS TECHNOLOGY CO., LTD.

地址：成都市武侯区武科西一路85号鼎晟国际A2-3楼
电话：028-85260395 85230950 85253094 87032352
邮编：610041 传真：028-85253094
网址：www.colintech.com

>> www.colintech.com

Company introduction 公司简介 >>

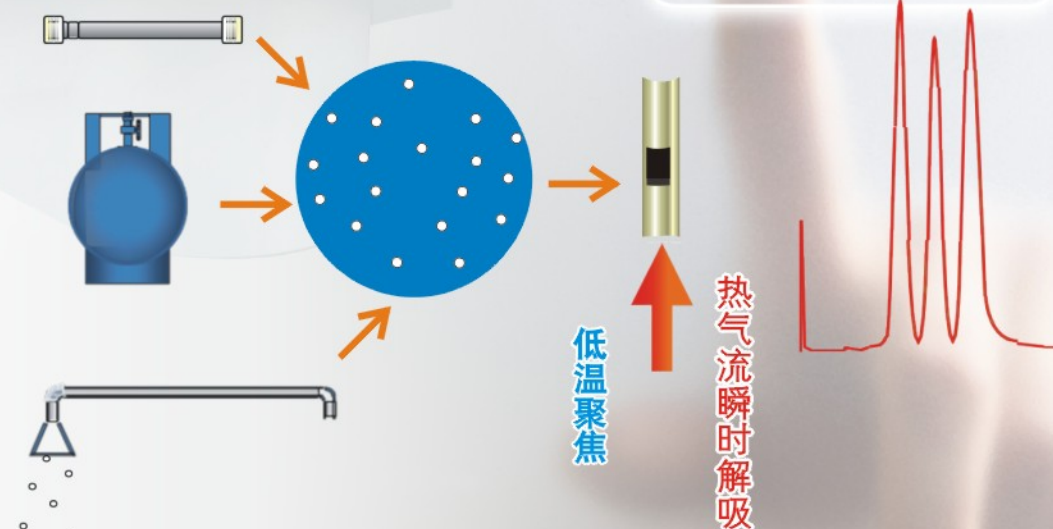
成都科林分析技术有限公司是专门从事分析仪器研制、生产和提供技术服务的高新技术企业。在样品前处理设备领域如自动顶空进样器，从设计研制到生产和技术服务取得了重大突破；在技术服务方面，特别是进口仪器技术咨询、维修技术服务一直受到广大客户的认可。本公司以强有力的先进技术和丰富的经验为客户提供优质服务和特殊产品（如多维气相和液相色谱仪）。在已成功推出具有优越性能的高度自动化的自动顶空进样器（已获专利授权）的基础上，又进行了系列化和功能扩展，继续推出具有优越性能样品前处理设备。自动顶空进样器经国家鉴定，评审结果为：此产品达到国际先进水平，建议加大推广力度；该产品获得**2005BCEIA金奖和科技创新奖**。2011年具有先进解吸技术的AutoTD系列自动热脱附解吸仪隆重上市。本公司已经通过“ISO9001:2008国际质量体系认证”。

AutoTD Thermal Desorbers 自动热脱附-解吸仪

自动热脱附-解吸仪

热脱附作为一种气相色谱样品的无溶剂萃取技术已经得到越来越广泛的应用。这一技术具有灵敏度高、快速简单、使用范围广等特点。适用于气相色谱兼容的空气和材料中挥发和半挥发有机物的分析，包括：空气、半导体材料、聚合物、室内装饰、家具包装材料、药物、及风味分析检测等等；分析范围可以包含挥发性大于n-C40的有机物和少量的无机物。典型的应用包括：

- 室内空气和城市空气监测
- 司法鉴定
- 材料及其散发物分析
- 食品、香味和香气分析





- + 许多样品如药物、食品、纺织品、聚合物、油漆、植物等等都能放入样品管直接用热解吸进样分析。而对气体则通过样品管在线或离线浓缩解吸进样分析。
- + AutoTD系列自动热脱附-解吸仪是在成功的AutoHS自动顶空进样器平台基础上，充分利用其灵敏度高、重现性好、无记忆效应的优势，采用样品管360°柱面加热、二级低温聚焦-热气流瞬时解吸的新技术（已获得两项发明专利授权）开发出来的新一代热脱附-解吸仪。智能的彩色触摸屏用户界面，能方便地直接设定或编辑、存储及调用方法，快速启动分析。图示，先进的动态图形显示，能清楚地展示有关样品提取过程中各部分的动作状态，使用户对仪器运行过程一目了然。

>> 产品特点 Features



两级热解吸结构

具有专利技术的两级热解吸结构，单级双级任意可选，电子制冷，无需制冷剂；时间重叠模式节约时间。

热气流瞬时解吸

采用热气流解吸打破了传统加热方式对冷阱喷射升温速率的限制。在第一级样品解吸到冷阱浓缩后，整个冷阱处于低温达-40℃状态，采用热气流解吸可以使样品在瞬间解吸并传输到气相色谱仪，色谱峰尖锐，解吸效率高。

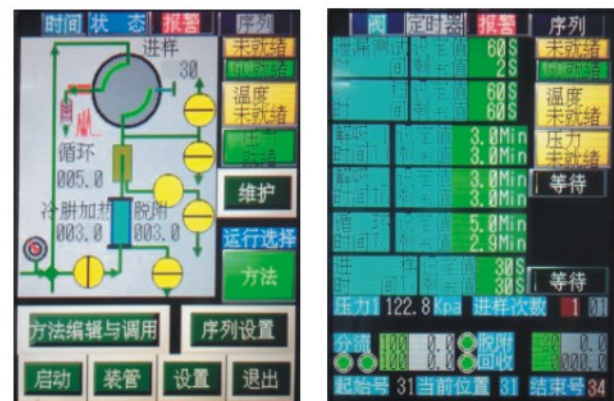
采用具有专利技术的热气流瞬时解吸，即使纯品也能获得尖锐的峰。

高解吸效率

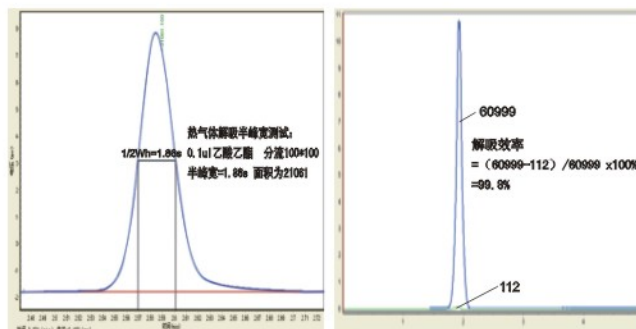
专利的结构设计和解吸方式避免了系统产生记忆效应，获得理想的解吸效率。附图是纯品解吸效率。

远程控制

- + 网络控制
- + 能在iphone和ipad上实现对仪器的实时完全控制



AutoTD智能的触摸屏图形用户界面(中英文可选)



良好的线性和重现性



采用国际工业标准样品管适应于相关分析标准

+ 多模式选择

- 单级解吸：样品可以直接从样品管中解吸进入气相色谱仪，满足特殊分析需要，如总量测定；
- 二级解吸：最常用的模式，样品从样品管解吸到冷阱聚焦，再从冷阱瞬时解吸到气相色谱仪进行分析；
- 样品回收(AutoTD A)：可以在二级解吸同时选择部分样品回收，为方法验证提供有力支撑。

+ AutoTD系列热脱附解吸仪在设计过程中综合考虑在保证高性能的同时，为客户需要提供广泛而适用的特点：

- 专利的解吸系统设计使被萃取的样品能完整快速传输到气相色谱仪
- 热气流瞬时二级解吸使系统能获得良好的色谱效果、提高解吸效率
- 冷阱采用电子制冷消除了对液氮的需求，使其能吸附浓缩类似于乙烷、乙烯和乙炔的气体样品
- 高温解吸能力允许分析达到n-C40的烃类物质
- 动态触摸屏图形用户界面和全方位的自诊断系统为用户提供很大的方便和早期预警
- 自动气体吹扫消除了空气对系统的危害和对分析的干扰
- 自动样品再收集 (AutoTD A) 使单一样品可以重复分析
- 电子分流调节 (可选) 使分析更加方便
- 自动解吸时间重叠、样品管和冷阱自动清洗非常节约时间
- 可以与任何气相色谱仪兼容
- 能储存和运行10个用户自定义的序列



>> 高的适应性和可扩展性 High adaptability and scalability

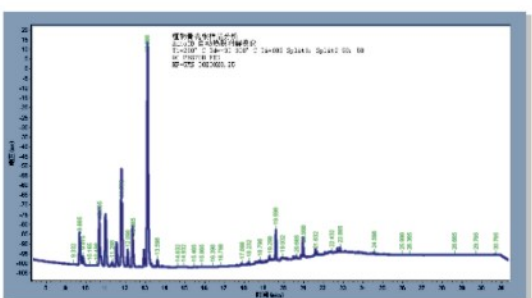
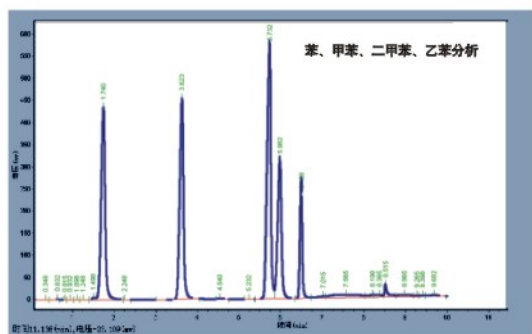
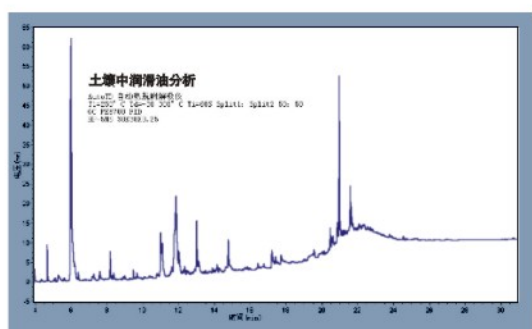
AutoTD B单管，基本的具有专利技术的自动二级热脱附解吸系统，自动泄漏测试、自动吹扫、自动瞬时二级解吸，满足样品量较小的一般分析要求。

AutoTD 50管专利的自动热脱附解吸系统 自动样品传递、自动脱帽、自动戴帽、自动泄漏测试、自动吹扫、自动瞬时二级解吸等等。

AutoTD A 除具有AutoTD特点外，还具有样品自动回收功能，可以原管回收、也可以回收到另外的样品管。



>> 广泛的应用 Wide range of applications



环境应用

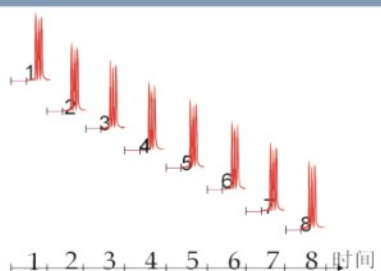
空气毒性和臭氧前驱分析；固体废物、土壤中有有机物等分析；附图为土壤中润滑油分析。

职业健康与安全应用

材料测试：对于类似于磁盘驱动器、半导体行业的晶片、制造业的汽车、室内装饰材料以及各种包装和建筑物材料等释放出的有机物都能使用AutoTD提取进而使用GC或GC-MS分析。附图为苯、甲苯、二甲苯、乙苯分析。

植物、中草药开发与研究

风味、香味分析，饮料、食品、化妆品分析。附图为植物青椒样品分析。



• 时间重叠使样品输出的最大化——当前样品在分析时，系统已经为下一个样品进样做准备。

>> AutoTD系列自动热脱附解吸仪满足您的需求

- 两级热脱附—解吸 与毛细柱气相色谱兼容
- 时间重叠使GC分析效率最大化
- 电子制冷可达-40°C
- 无限升温速率、瞬时冷阱热解吸大大提升仪器性能
- 专利的样品管密封帽使样品储存更加可靠
- 自动泄漏测试使分析结果更加可靠
- 分析前对样品管的吹扫消除了氧和其它非保留相对分析的干扰，而待测物保留在吸附剂中
- 序列进样 样品回收
- 两级分流扩展了检测的动态范围
- 与GC兼容的温度范围
- 满足相应分析标准

>> 我们的荣誉 Our honor

